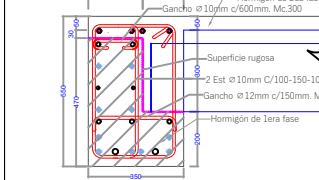


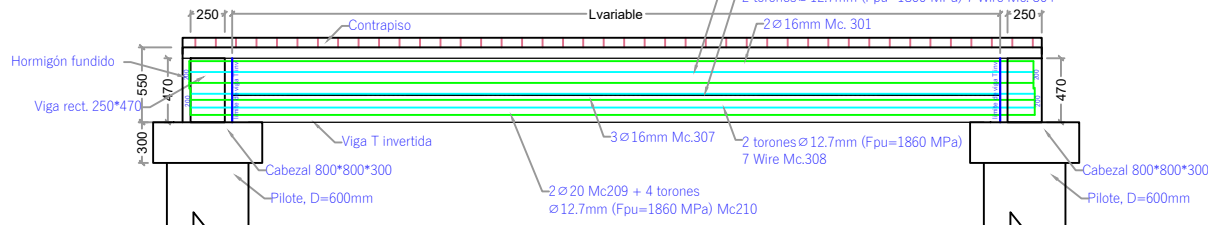
DETALLE DE ARMADURA EN SECCIÓN TRANSVERSAL Y LONGITUDINAL

ESC. 1-25

Viga Prefabricada L



- 4 Ø 16mm (Acero colocado en obra). Mc.311
- 2 Ø 16mm. Mc.301
- 2 torones Ø 12.7mm (Fpu=1860 MPa) 7 Wire. Mc.302
- 2 Ø 10mm. Mc.303
- 2 torones Ø 12.7mm (Fpu=1860 MPa) 7 Wire. Mc.304
- 2 Ø 10mm. Mc.307
- 2 torones Ø 12.7mm (Fpu=1860 MPa) 7 Wire. Mc.308
- 2 Ø 20mm (L=200cm C/extremo). Mc.309
- 4 torones Ø 12.7mm (Fpu=1860 MPa) 7 Wire, 2 debonding L=150cm C/extremo. Mc.310



MODULO 10																			
PLANILLA DE ACERO DE REFUERZO COLOCADO EN OBRA PARA VIGAS L, EN LA FASE 1 DEL MALECON AURORA (fy=4200kg/cm²)																			
Lugar	Lmedida (m)	Npilotes	Lfinal (m)	Mc	Tipo	Ø mm	Cant.	Dimensiones (m)							Longitud (m)		Peso (kg)		Obs
								a	b	c	d	e	f	g	unidad	total	peso (kg/m)	total (kg)	
L-01-02-03-04-05-06-05-04-03-02-07-08	13.1	3	14.40	311	H	16	4	0.200	11.800	2.200	0.200				14.40	57.60	1.578	90.91	traslape de 80 cm
L-02-11	11.099	3	11.699	311	C	16	4	0.200	11.800	-0.501	0.200				11.70	46.80	1.578	73.86	
L-05-06	12.26	3	12.86	311	H	16	4	0.200	11.800	0.660	0.200				12.86	51.44	1.578	81.19	traslape de 80 cm
L-05-10-02-07	22.59	5	23.59	311	H	16	4	0.200	11.800	11.390	0.200				23.59	94.36	1.578	148.93	traslape de 80 cm
L-01-	3.11	2	3.51	311	C	16	4	0.200	3.110	0.200					3.51	14.04	1.578	22.16	
L-12-12-12-12 (2)	23.6	5	24.6	311	H	16	8	0.200	11.800	12.000		0.400	0.200		24.60	196.80	1.578	310.62	L*2
L-09	2.111	2	2.511	311	C	16	4	0.200	2.111	0.200					2.51	10.04	1.578	15.85	
TOTAL DE MODULO 10=																743.52		Kg	

FASE 1				
MODULO 10				
PLANILLA DE HORMIGON DE VIGAS PREFABRICADAS (f'c= 400 kg/cm²)				
VIGA L INVERTIDA	Codigo	Longitud (mm)	Cantidad	Volumen (m³)
area (m²)	0.1240			
Viga L-M10-01	3110	2.000	0.771	
Viga L-M10-02	6100	4.000	3.026	
Viga L-M10-03	1500	2.000	0.372	
Viga L-M10-04	3500	2.000	0.868	
Viga L-M10-05	6340	4.000	3.145	
Viga L-M10-06	5920	2.000	1.468	
Viga L-M10-07	5150	2.000	1.277	
Viga L-M10-08	4110	1.000	0.510	
Viga L-M10-09	2110	1.000	0.262	
Viga L-M10-10	5000	1.000	0.620	
Viga L-M10-11	5000	1.000	0.620	
Viga L-M10-12	5900	8.000	5.853	
TOTAL=				18.791

VIGA L					Codigo: Viga L-M10-09				Longitud prom= 2150 mm				Cant.vigas: 1 U	
PLANILLA DE HIERRO DE VIGAS (fy=4200 Kg)														
Mc	Tipo	Ø mm	Espac. (mm)	Cant.	Dimensiones (m)				Longitud (m)		Peso (kg)		Obs	
					a	b	c	d	e	Total	Unitario	Total		
309	C	16	600	4	0.06	0.20	0.06		0.32	1.28	0.20	0.79	Garcho	
301	C	16	2	0.20	2.71	0.20			3.11	6.22	4.91	9.82		
303	C	10	2	0.15	2.71	0.15			3.01	6.02	1.46	3.71		
305a	O	10	100-100-100	19	0.17	0.49	0.17	0.49	0.15	1.47	27.93	0.91	17.22	Barbo *2
305b	O	10	100-100-100	19	0.36	0.49	0.36	0.49	0.15	0.42	26.87	1.07	20.07	Barbo *2
306	C	12	150	3	0.15	0.06	0.06	0.06	0.15	0.42	6.30	0.37	5.59	Garcho
307	C	16	3	0.15	2.71	0.15			3.01	6.03	4.75	14.25		
309	C	20	2	0.20	2.71	0.20			3.11	6.22	7.67	15.34		
Total de vigas codigo Viga L-M10-09											86.20		Total de VISA L	
											86.20		Total de VISA L	

VIGA L					Codigo: Viga L-M10-10		Longitud prom= 5900 mm		Total de vigas codigo Viga L-M10-10				86.20	
PLANILLA DE HIERRO DE VIGAS (fy=4200 Kg)														
Mc	Tipo	Ø mm	Espac. (mm)	Cant.	Dimensiones (m)				e	Longitud (m)	Peso (kg)		Obs	
					a	b	c	d			Unitario	Total		
309	C	16	600	9	0.06	0.20	0.06			0.32	2.88	0.39	1.70	Garcho
301	C	16	2	0.20	5.60	0.20				6.00	12.00	9.47	18.94	
303	C	10	2	0.15	5.60	0.15				5.90	11.80	3.44	7.20	
305a	O	10	100-100-100	45	0.17	0.49	0.17	0.49	0.15	1.47	66.15	0.91	45.78	Barbo *2
305b	O	10	100-100-100	45	0.36	0.49	0.36	0.49	0.15	1.73	77.65	1.07	48.00	Barbo *2
306	C	12	150	3	0.15	0.06	0.06	0.06	0.15	0.42	14.28	0.37	12.69	Garcho
307	C	16	3	0.15	5.60	0.15				5.90	17.70	9.31	27.94	
309	C	20	2	0.20	5.60	0.20				6.00	12.00	14.00	28.00	
Total de vigas codigo Viga L-M10-10											185.20		Total de VISA L	
											185.20		Total de VISA L	

VIGA L					Total de vigas codigo Viga L-M10-11										385.20	
					Codigo: Viga L-M10-11		Longitud prom= 5900 mm									
PLANILLA DE HIERRO DE VIGAS (fy=4200 Kg)																
Mc	Tipo	Ø mm	Espac. (mm)	Cant.	Dimensiones (m)					Longitud (m)		Peso (kg)		Obs		
					a	b	c	d	e	Unidad	Total	Unitario	Total			
309	C	16	600	9	0.06	0.20	0.06			0.32	2.88	0.39	1.70	Garcho		
301	C	16	2	0.20	5.60	0.20				6.00	12.00	9.47	18.94			
303	C	10	2	0.15	5.60	0.15				5.90	11.80	3.44	7.20			
305a	O	10	100-100-100	45	0.17	0.49	0.17	0.49	0.15	1.47	66.15	0.91	45.78	Barbo *2		
305b	O	10	100-100-100	45	0.36	0.49	0.36	0.49	0.15	1.73	77.65	1.07	48.00	Barbo *2		
306	C	12	150	3	0.15	0.06	0.06	0.06	0.15	0.42	14.28	0.37	12.69	Garcho		
307	C	16	3	0.15	5.60	0.15				5.90	17.70	9.31	27.94			
309	C	20	2	0.20	5.60	0.20				6.00	12.00	14.00	28.00			
Total de vigas codigo Viga L-M10-11											185.20		Total de VISA L		105.20	

VIGA L					Código: Viga L-M10-12 Longitud prom= 2900 mm Cant.vigas: 8 U										Total de vigas código Viga L-M10-12		29.00	
PLANILLA DE HIERRO DE VIGAS (fy= 4200 Kg)																		
Mc	Tipo	Ø mm	Espac. (mm)	Cant.	Dimensiones (m)				Longitud (m)		Peso (kg)		Obs	Unid.	Total			
					a	b	c	d	e	Unidad	Unitario							
309	C	16	600	10	0.06	0.20	0.06		0.32	3.20	0.40	1.90	Garcho					
301	C	16	2	0.20	6.50	0.20			6.90	13.80	10.89	21.78						
303	C	10	2	0.15	6.50	0.15			6.40	12.80	4.19	8.38						
305a	O	10	100-100-100	53	0.17	0.49	0.17	0.49	0.15	1.47	77.65	0.91	48.00	Barbo *2				
305b	O	10	100-100-100	53	0.36	0.49	0.36	0.49	0.15	1.73	91.69	1.07	56.53	Barbo *2				
306	C	12	150	40	0.06	0.06	0.06	0.06	0.15	0.42	11.36	0.37	10.07	Garcho				
307	C	16	3	0.15	6.50	0.15			6.80	20.40	10.79	21.58						
309	C	20	2	0.20	6.50	0.20			6.90	13.80	16.71	33.42						
Total de vigas código Viga L-M10-12											1772.02		Total de VISA L		215.00			
											1772.02		Total de VISA L					

VIGA L														
Codigo: Viga L-M10-13 Longitud prom= 4000 mm														
PLANILLA DE MEDIO DE VIGA (Pre-4220) Kg														
MCS	Tipo	mm	Espac. (mm)	Cont.	Dimensiones (m)				Longitud (m)		Peso (kg)		Otro	
					a	b	c	d	e	f	Unidad	Total		Unitario
805	10	800	7	0.08	6.20	0.06			0.30	2.24			Grcha	
300	2		2	0.20	4.60	0.20			5.00	10.00	5.00	15.78		
353	2		2	0.15	4.40	0.20			4.90	5.90	3.02	6.04		
353	10	147	10	0.15	4.48	1.17	0.49	0.15	14.8	34.92	30.83	100.83	Enlucido 2"	
3053a	10	150	150	36	0.30	0.43	0.30	0.49	0.15	1.73	62.78	1.07	36.40	Enlucido 2"
3053b	10	150	150	36	0.40	0.30	0.36		0.42	1.34	62.78	1.07	36.40	Enlucido 2"
3053c	2	20	2	0.15	4.60	0.15			14.0	14.00	7.73	23.20		
389	2	20	2	0.15	4.60	0.20			5.00	10.00	1.13	26.66		
										Total de Anclaje		156.78		
										Total de viga código Viga L-M10-13		350.78		